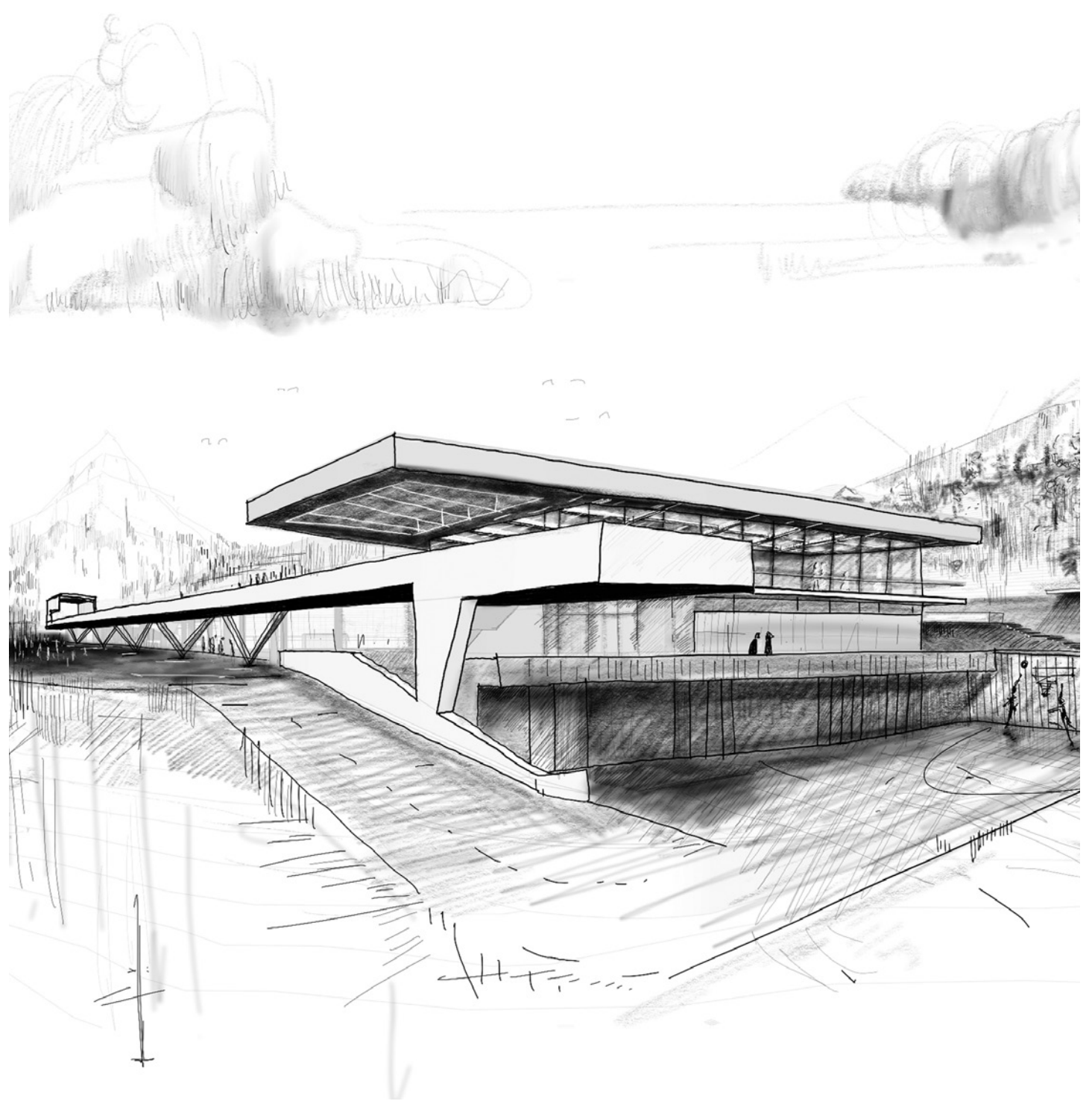


AllesWirdGut

AllesWirdGut Architektur ZT GmbH Wien München
Untere Donaustraße 13-15, 1020 Wien
Jahnstraße 18, 80469 München
+43. 1. 9610 437. 0 | +49. 89. 9545 761. 0
office@awg.at | www.awg.at



MitarbeiterInnen/ Collaborators

BARBORA TOTOVA
CHRISTOPHER PALM
FELIX REINER
GUILHERME SILVA DA ROSA
JOHANNES WINDBICHLER
NADINE TSCHINKE

SonderfachplanerInnen/ Architectural engineers

LANDSCHAFTSPLANUNG/ LANDSCAPING
DND LANDSCHAFTSPLANUNG, WIEN
STATIK/ STRUCTURAL ENGINEERING
WERNER ZANON, ZAMS

Visualisierung und Illustration/ Visualization and Illustration

ALLESWIRDGUT

FSF

Sport- und Freizeitzentrum/ Fließ

Heimspiel

20 Jahre nach dem ersten Projekt „DOZ Dorfzentrum“ plant AllesWirdGut nun ein Sport- und Freizeitzentrum für die Gemeinde Fließ. Neben einer Bergarena für den lokalen Fußballklub mit Turnier- und Trainingsplatz, Zuschauertribünen, Schwimmbad-, Leichtathletik-, Tennis- und Trendsportanlagen wird auch ein signifikantes neues Klubhaus errichtet. Horizontal schwebende Ebenen werden als Leitmotiv des Entwurfs auf, über und an die Hangkanten gesetzt.

Mit der Adaptierung des Schwimmbades und der Tennisplätze sowie dem Neubau des Sport- und Freizeitzentrums werden wichtige Vereine mit ihren Einrichtungen an einem Standort zusammen geführt und in fußläufiger Entfernung zur Schule und zum Dorfkern ein attraktives Sport- und Freizeitangebot für die Bevölkerung geschaffen.

Topografie und Grundstückszuschnitt erfordern sensible Eingriffe und einen sparsamen Umgang mit den vorhandenen Grundstücksflächen.

Blickfang des Sportzentrums ist das Klubhaus, welches sich in die Abfolge von baulichen Erhöhungen entlang der alpinen Hangterrassen reiht und an der südöstlichen Grundgrenze mit horizontal schwebenden Geschossplatten markant in Erscheinung tritt, während Unter- und Erdgeschoss in die vorhandenen Topografie eingebettet werden.

Das Erdgeschoß ist direkt der Fußballnutzung zugeordnet, ebenerdig werden Umkleiden, Schiedsrichter und Trainerräumlichkeiten und die zugehörigen Duschen und Toiletten für Spieler und Besucher situiert. Über eine gedeckte Außentreppe gelangt man vom Haupteingang am Platzniveau in das Obergeschoß des Klubhauses. Der schwebende, pavillonartige Baukörper beherbergt das Vereinslokal mit Ausschank und Gasträum. Das Obergeschoß ist vollverglast und umlaufend mit vorgelagerten gedeckten Balkonterrassen ausgestattet. Damit wird nicht nur eine attraktive Besucherterrasse in Richtung des Fußballfeldes sondern auch ein 360° Panoramablick auf Dorf, Sportplätze und die Landschaft geschaffen.

PROJEKT/ PROJECT
SPORT- UND FREIZEITANLAGE

ORT/ LOCATION
FLIESS (AT)

AUFTRAGGEBER/ CLIENT
GEMEINDE FLIESS

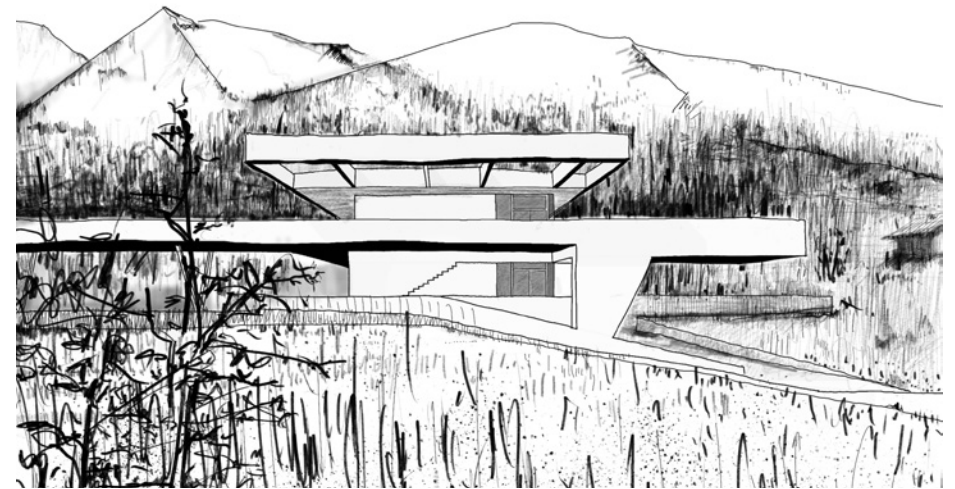
WETTBEWERB/ COMPETITION
05.2018

FERTIGSTELLUNG/ COMPLETION
2020

BGF/ GROSS FLOOR AREA
1400 M²

LEISTUNGSPHASEN/ PROJECT STAGES
LPH 1-5

PLANUNG/ PLANNING
ALLESWIRDGUT

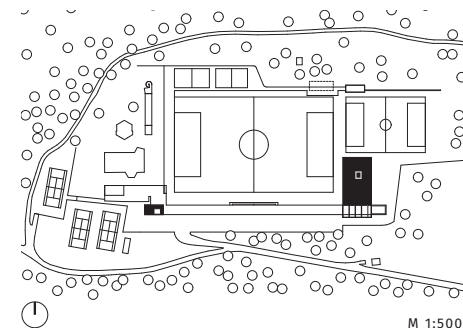


Home Match

20 years after their first “Village Center” project, AllesWirdGut are now planning a sports and leisure center for the small community of Fließ in Tyrol. Apart from a mountain arena for the local soccer club with a tournament pitch and training ground, grandstand, swimming pool, track-and-field, tennis, and trend sports facilities, the project also includes a landmark clubhouse. As a leitmotif of the design, suspended horizontal planes are placed on and above and off the slope edges.

With the remodeling of the swimming pool and tennis courts and the newly built sports and leisure center, important clubs and their facilities are brought together in one location, creating—within walking distance from the school and the village center—an attractive sports and recreational offer for the local population.

The topography and site shape call for sensitive interventions and a sparing use of existing areas. The eye-catcher of the sports center premises is the clubhouse, which aligns with a succession of structural elevations along the alpine slope terraces and, on the south-east boundary of the site, markedly projects with suspended horizontal floor slabs, while the ground and basement floors are embedded in the existing topography. The ground floor is directly assigned to use for soccer purposes, with locker rooms, rooms for referees and trainers, showers and restrooms for both players and visitors all situated on ground-floor level. The upper floor of the clubhouse is accessed through covered outside stairs from the main entrance, which is at level with the pitch. The suspended pavilion-like built volume accommodates the club restaurant with a bar and dining area. The upper floor has full-height glazing and an all-around balconied terrace, which does not only make for an attractive visitor terrace overlooking the soccer pitch, but also enables a 360-degree panoramic view over the village, sports grounds, and surrounding landscape.



M 1:5000