

BRA ↘ Villenpark
Bohacky (SK)





Projekt / Project 4 Villen, 4 Haustypen / 4 Villas, 4 Typehouses
Ort / Location Bohacky / Bohacky (SK)
Auftraggeber / Client Penta Investments Limited o.z.
Wettbewerb / Competition 2010
BGF / Gross floor area 1.868m²
Planung / Planning AllesWirdGut

Ruhe und Entspannung inmitten der Anderen

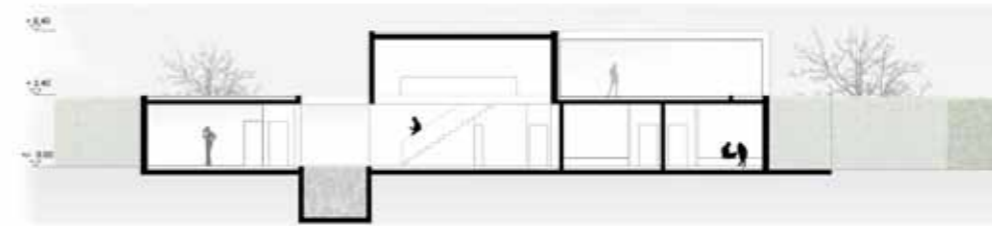
Tranquility and Relaxation shared together

Das Konzept der 4 Villen beruht auf der Verwendung der Hecke aus dem Masterplan als Fortsetzung des Hauses oder des Hauses als Fortsetzung des Masterplans. Durch das Verschmelzen von Haus und Hecke werden nicht nur Innenräume definiert – auch der Freiraum wird räumlich strukturiert. Die Grenze zwischen Innen und Außen löst sich auf. Die Positionierung der Villen am Grundstücksrand belässt einen größtmöglichen zusammenhängenden Freiraum unbebaut. Im Randbereich zwischen Hecke und Villa werden kleine intime Innenhöfe direkt privaten Zimmern zugeordnet. Die gefühlte Größe dieser Räume wird dadurch verdoppelt. Das Verschmelzen von Villa und Hecke schafft einen abgelegenen und privaten Ort, was wiederum den luxuriösen Charakter unterstreicht.

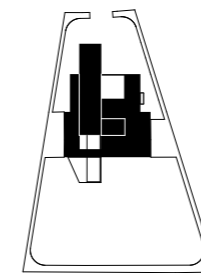
Ausblicke sind vorwiegend in den privaten Garten orientiert - trotzdem ermöglicht die Topographie des Geländes auch Aussichten über die Grundgrenzen in die Nachbarschaft. Die größeren Villen verfügen zudem über eine obere Etage - diese vereint luxuriöse Repräsentanz mit der Möglichkeit in die Ferne zu blicken.

The concept of the 4 Villas relies on the use of the hedge in the master plan as a continuation of the house or the house as continuation of the master plan. By blending the house and the hedge we define not only the living inside space but as well the outside garden. There are no undefined spaces. The result fades the boundary between in and outside. Another big aspect of the concept concerns the use of a large free garden space. The small patios are mainly associated with private rooms. This allows that each room has its own private garden space which doubles the actual size of the room. The blend between villa and hedge creates a secluded and private space which emphasizes the luxury character of the project.

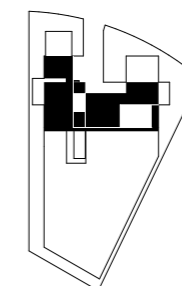
The views are mainly oriented towards the inside however through the topography of the terrain one can enjoy as well the landscape views. The bigger villas have an upper floor that combines the representative aspect of the house as well as the possibility to look in the distance.



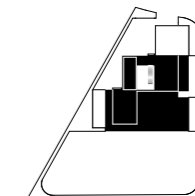
↑ Schnitt / Section
 ✓ Erdgeschoss VILLA 1 /
 First floor VILLA 1



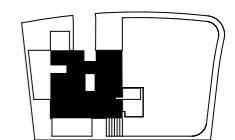
TYP A



TYP B



TYP C



TYP D