

SUSI ↘ Passivhaus mit Tierarztpraxis
Südtirol (I)

Mitarbeiter / Collaborators

Jan Schröder
Michael Salvi

Fotos / Photos

Hertha Hurnaus

Sonderfachplaner / Architectural engineers

Statik / Structural engineering:
Ingenieurteam Schönegger

Haustechnik / Building services:
energytech

Konsulenten / Consultants

Passivhaus / Passiv house
Dr. Arch. Michael Tribus

| | |
|-------------------------------------|---------------------------------------|
| Projekt / Project | Einfamilienhaus / Single Family House |
| Ort / Location | Südtirol / South Tyrol (I) |
| Auftraggeber / Client | privat / private |
| Planungsbeginn / Competition | 02/2004 |
| Fertigstellung / Completion | 12/2005 |
| BGF / Gross floor area | 360m ² |
| Planung / Planning | AllesWirdGut |

Kleines Haus, Großer Ausblick

Small House, Great View

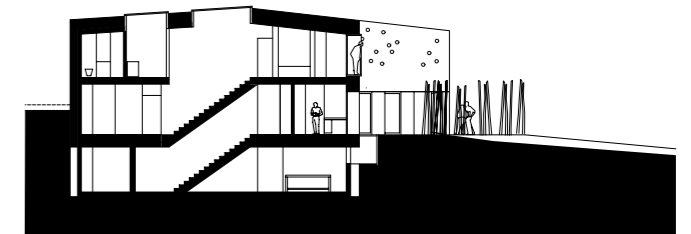
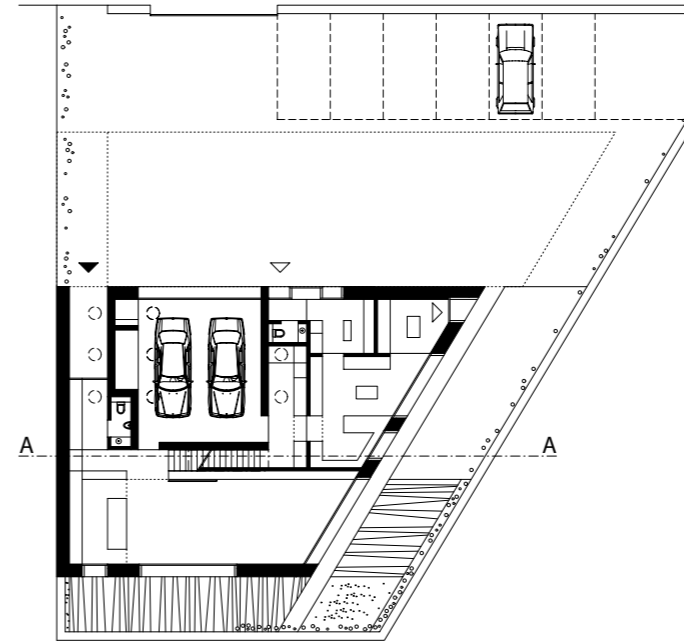
SUSI ist ein kleines Haus mit Tierarztpraxis am Südhang des Pustertales in Südtirol. Das Gebäude ist als Passivhaus ohne Heizung konzipiert. Energieeffizienz und Wirtschaftlichkeit erfordern einen kompakten Baukörper. Trotzdem muss die Wohnung Großzügigkeit ausstrahlen und flexibel nutzbar sein. Die effiziente Organisation erlaubt einen spektakulären Wohnraum über die volle Gebäudelänge und bietet Schlafzimmern und Bad den Genuss des Ausblicks auf die Dolomiten sowie die bestmögliche Sonneneinstrahlung.

Ergänzt und effektiv erweitert wird das Haus durch Freiräume unterschiedlichen Charakters – vom klassischen Vorplatz über den windgeschützten Essplatz bis zur raumhoch umschlossenen hofartigen Dachterrasse zum Sonnenbaden und Grillen.

SUSI is a small house with a veterinary situated on the south slope of the puster valley in south tirol. The building is designed as a passive house without heating. Energy efficiency and cost effectiveness demand a compact parts of a structure. Nevertheless the apartment has to emanate generosity as well as to be used in a flexible way. Efficient organisation allows a spectacular living space over the full length of the building and offers dormitories and the bathroom the pleasure of a nice view over the dolomites and best possible insolation.

Free spaces of different characters increase and complement the house in an effective way - from the classical forecourt over the wind protected dining area til the roof terrace which is surrounded by three walls and therefor gets a courtly character inviting to sunbath and barbecue.







↑ Sonnenkollektoren als Gestaltungselemente in der Fassade /
Solar Panel as a Design Part of the Façade

